

**PURO 2.XR-RS**  
**PURO 2.XRK-RS**

Aufsatzraffstorensysteme

ROMA KG  
Komplementäre: Roland Thoma,  
R.T.Beteiligungs-GmbH; HRB 2190 MM  
Geschäftsführer: Roland Thoma, Volker Pfaudler  
Registergericht Memmingen: HRA 11951  
Ostpreußenstraße 9, 89331 Burgau  
T +49 (0) 8222 4000-0, F +49 (0) 8222 4000-50  
Am Liepengraben 1, 18146 Rostock  
T +49 (0) 381 60968-0, F +49 (0) 381 60968-90  
www.roma.de, info@roma.de

10/2020

Bestellung  Anfrage

Auftraggeber/Firma \_\_\_\_\_

Ansprechpartner \_\_\_\_\_

Straße, Nr. \_\_\_\_\_

PLZ, Ort \_\_\_\_\_

Kommission \_\_\_\_\_

Bestelldatum \_\_\_\_\_

Liefertermin \_\_\_\_\_

Kundennummer \_\_\_\_\_

Angebotsnummer \_\_\_\_\_

System/Kastengröße

PURO 2.XR-RS		PURO 2.XRK-RS	
Kastenhöhe		Kastenhöhe	
260	290	260	290
1 240		8 230	
2 300	5 300		9 270
3 360	6 360		
4 420	7 420		

Öffnung: immer 130

**Blendrahmentyp – Bautiefe in mm**

ClickFix (Standard)

**Anbindung**  Aluminiumprofil  
 ClickFix für vorgesetzte Montage

Blendrahmenstabilisierung  
bitte verwenden Sie das Zusatzformular  
„PURO 2 Raffstoren Blendrahmenstabilisierung“

Elementfarbe

**Aluminium ROMA Harmonie-Farben**  
(Pulver matt glatt: FS, Revisionsdeckel, Endstab)

ROMA 9016<sup>1</sup> Verkehrsweiß  ROMA Grau  ROMA DB703  ROMA Sarotti

ROMA 9006<sup>1</sup> Weißaluminium  ROMA 9007<sup>1</sup> Graualuminium  ROMA 7016<sup>1</sup> Anthrazitgrau <sup>1</sup> = ähnlich RAL

Falls abweichend, bitte angeben:

Elementfarbe: \_\_\_\_\_

Endstabfarbe: \_\_\_\_\_

Maße und Ausführungen				Behang		Bedienungsart		Führungsschienen				Seitenteil		Sonderausstattung																						
Pos.	Unterkommission	Stück	EB Elementbreite in mm	X	EH Elementhöhe in mm (incl. Kasten)	Kombination mit Position	Kastengröße (falls abweichend von oben)	Einbautiefe (nur bei PURO 2.XRK-RS)	Raffstorenprofil (Auswahl siehe unten)	Farbe Raffstorenprofil	Farbe Leiterband/Aufzugsband grau (g), schwarz (s)	Drahtgebunden (D), Somfy elektronisch (SE), RTS/GENIO Funk (R), io Funk (IO), SMI (SMI)	links rechts	Bedienungsseite von innen gesehen	links rechts	Typ bitte eintragen	unten geschlossen	Führungsschiene geböhrt	Schrägschnitt Winkel in Grad	Ausklüpfung Breite (mm)	Höhe (mm)	Einrücken links (mm) rechts (mm)	links rechts	Seitenteilklüftung nur bei FS-Einrückmaß 10, 20, 30 mm möglich.	SW= Standard schwarz GR= Grau	ISG Abdichtung: hinten (45° Standard), hinten (90° Sonder), unten (Sonder)	Einzel-ISG Führungsschiene (Maßangabe auf Zusatzbestell- formular ausfüllen)	Kastenzusatzdämmung	Putzschienenverbreiterung außen in mm (0, 7, 15 mm o. Mehrpreis; ohne Angabe 15 mm Standard)	um 50 mm verlängerbare Außenschürze	gerade gebogen	Kastenzusatz- befestigung	Windsicherung(en) laut Zusatz- Bestellformular Blendrahmensta- bilisierung, sonst ausgemittelt	Absturzicherung (Zusatzbestellfor- mular befügen)		
1				x																																
2				x																																
3				x																																
4				x																																
5				x																																

Sonderbearbeitungen Kasten

zu Pos.	Blenden- überstand in mm.		Stirnseitig		KV in mm.	im Mauerwerk nicht im Mauerwerk	Gehung gesägt (Grad; Zeichnung erforderlich)
	links	rechts	offen	geschl. min. 35 mm			
1							
2							
3							
4							
5							

Anschlusskabel/Kabelaustritt

Anschlusskabel Sonderlänge ***		Kabelaustritt (1/2)
5 m	10 m	

1 = Standard

A Raffstorenprofil

Bitte Kennziffer in Liste eintragen

R01	DBL 85
R02	DBL 70
R03	GL 80
R04	GL 60
R08	CDL 70
R09	ZL 81

DBL = Dreibogenlamelle  
GL = gebördelte Lamelle  
CDL = Comfort und Design  
Lamelle  
ZL = Z-Lamelle

B Farbe Raffstorenprofil

Bitte Kennziffer in Liste eintragen

301	Lichtgrau (RAL 7035)	311	Beige
303	Graualuminium (RAL 9007)	312	Sarotti
304	Anthrazitgrau (RAL 7016)	313	Mittelbronze (~ C 33)
305	DB703 (DB 703)	314	Grau
306	Verkehrsweiß (RAL 9016)	315	Silber - matt, gebürstet**
307	Reinweiß (RAL 9010)	316	Bronze - matt, gebürstet**
308	Perlweiß (RAL 1013)	317	Dunkelgrau - matt, gebürstet**
309	Cremeweiß (RAL 9001)	318	Schwarz (~ RAL 9005)
310	Weißaluminium (RAL 9006)	319	Quarzgrau (~ RAL 7039)

\*\* nur CDL  
■ = harmonisch zu den o.g. Elementfarben

C Führungsschiene

Bitte Kennziffer in Liste eintragen

1	Alu, Einzelschiene 33 x 81
2	Alu, Doppelschiene 50 x 81
3	Alu, Einzelschiene 40 x 95
4	Alu, Doppelschiene 48 x 95
5	Alu, Einzelschiene 33 x 134
6	Alu, Einzelschiene 53 x 81 CDL
7	Alu, Einzelschiene 33 x 81 CDL
8	Einzelschiene 40 x 95 TG 0/0
9	Einzelschiene 40 x 95 TG 70/0
10	Einzelschiene 40 x 95 TG 70/10
11	Einzelschiene 40 x 95 TG 70/20
12	Alu, Einzelschiene 27 x 109
13	Alu, Einzelschiene 53 x 109 CDL
14	Alu, Einzelschiene 33 x 109 CDL

**PURO 2.XR-RS**  
**PURO 2.XRK-RS**

Aufsatzraffstorensysteme

ROMA KG  
Komplementäre: Roland Thoma,  
R.T.Beteiligungs-GmbH; HRB 2190 MM  
Geschäftsführer: Roland Thoma, Volker Pfaudler  
Registergericht Memmingen: HRA 11951  
Ostpreußenstraße 9, 89331 Burgau  
T +49 (0) 8222 4000-0, F +49 (0) 8222 4000-50  
Am Liepengraben 1, 18146 Rostock  
T +49 (0) 381 60968-0, F +49 (0) 381 60968-90  
www.roma.de, info@roma.de

10/2020

Bestellung

Anfrage

Bemerkungen

Auftraggeber/Firma	Bestelldatum
Ansprechpartner	Liefertermin
Straße, Nr.	Kundennummer □ □ □ □ □
PLZ, Ort	Angebotsnummer
Kommission	

--

Maße und Ausführungen				Behang		Bedienungsart		Führungsschienen				Seitenteil		Sonderausstattung												
Pos.	Unterkommission	Stück	EB Elementbreite in mm	X	EH Elementhöhe in mm (incl. Kasten)	A Raffstorenprofil (Auswahl siehe unten)	B Farbe Raffstorenprofil	Motor	C Typ bitte eintragen		Ausklantung	Einrücken	ISG													
									links	rechts	Breite (mm)	Höhe (mm)	links	rechts	Abdichtung: hinten (45° Standard), hinten (90° Sonder), unten (Sonder)	Einzel-ISG Führungsschiene (Maßangabe auf Zusatzbestell- formular ausfüllen)	Kastenzusatzdämmung	Putzschienenverbreiterung außen in mm (0, 7, 15 mm o. Mehrpreis; ohne Angabe 15 mm Standard)	um 50 mm verlängerbare Außenschürze	gerade	gebogen	Wind- sicherung(en) laut Zusatz- Bestellformular Blendrahmensta- bilisierung, sonst ausgemittelt	Absturz- sicherung (Zusatzbestellfor- mular befüllen)			
6				x																						
7				x																						
8				x																						
9				x																						
10				x																						

Blenden- überstand in mm.		Stirnseitig		KV in mm.	im Mauerwerk nicht im Mauerwerk	Gehung gesägt (Grad; Zeichnung erforderlich)
links	rechts	offen	geschl. min. 35 mm			
zu Pos.						
6						
7						
8						
9						
10						

Anschlusskabel/Kabelaustritt	
Anschlusskabel Sonderlänge ***	Kabelaustritt (1/2)
5 m	10 m

1 = Standard

A Raffstorenprofil	
Bitte Kennziffer in Liste eintragen	
R01	DBL 85
R02	DBL 70
R03	GL 80
R04	GL 60
R08	CDL 70
R09	ZL 81

DBL = Dreibogenlamelle  
GL = gebördelte Lamelle  
CDL = Comfort und Design  
Lamelle  
ZL = Z-Lamelle

B Farbe Raffstorenprofil	
Bitte Kennziffer in Liste eintragen	
301	Lichtgrau (RAL 7035)
303	Graualuminium (RAL 9007)
304	Anthrazitgrau (RAL 7016)
305	DB703 (DB 703)
306	Verkehrsweiß (RAL 9016)
307	Reinweiß (RAL 9010)
308	Perlweiß (RAL 1013)
309	Cremeweiß (RAL 9001)
310	Weißaluminium (RAL 9006)
311	Beige
312	Sarotti
313	Mittelbronze (~ C 33)
314	Grau
315	Silber - matt, gebürstet**
316	Bronze - matt, gebürstet**
317	Dunkelgrau - matt, gebürstet**
318	Schwarz (~ RAL 9005)
319	Quarzgrau (~ RAL 7039)

\*\* nur CDL  
■ = harmonisch zu den o.g. Elementfarben

C Führungsschiene	
Bitte Kennziffer in Liste eintragen	
1	Alu, Einzelschiene 33 x 81
2	Alu, Doppelschiene 50 x 81
3	Alu, Einzelschiene 40 x 95
4	Alu, Doppelschiene 48 x 95
5	Alu, Einzelschiene 33 x 134
6	Alu, Einzelschiene 53 x 81 CDL
7	Alu, Einzelschiene 33 x 81 CDL
8	Einzelschiene 40 x 95 TG 0/0
9	Einzelschiene 40 x 95 TG 70/0
10	Einzelschiene 40 x 95 TG 70/10
11	Einzelschiene 40 x 95 TG 70/20
12	Alu, Einzelschiene 27 x 109
13	Alu, Einzelschiene 53 x 109 CDL
14	Alu, Einzelschiene 33 x 109 CDL

**PURO 2.XR-RS/PURO 2.XRK-RS/  
PURO 2.XR-zip/PURO 2.XRK-zip**

Blendrahmenstabilisierung

ROMA KG  
Komplementäre: Roland Thoma,  
R.T.Beteiligungs-GmbH; HRB 2190 MM  
Geschäftsführer: Roland Thoma, Volker Pfaudler  
Registergericht Memmingen: HRA 11951  
Ostpreußenstraße 9, 89331 Burgau  
T +49 (0) 8222 4000-0, F +49 (0) 8222 4000-50  
Am Liepengraben 1, 18146 Rostock  
T +49 (0) 381 60968-0, F +49 (0) 381 60968-90  
www.roma.de, info@roma.de

9/2020

Bestellung  Anfrage

Auftraggeber/Firma	Bestelldatum
Ansprechpartner	Liefertermin
Straße, Nr.	Kundennummer
PLZ, Ort	Angebotsnummer
Kommission	

Einbausituation\* (wichtig für Bügel-Ausführung) bitte ankreuzen

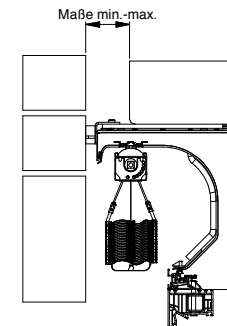
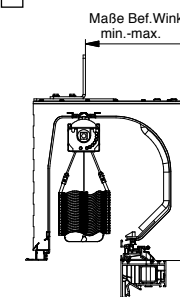
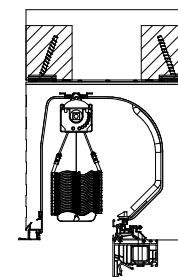
\*Hinweis:

Die Fa. ROMA liefert kein Befestigungsmaterial zu den jeweiligen baulichen Situationen. Die in den Zeichnungen dargestellten Schrauben dienen rein der Veranschaulichung. Die Prüfung und Verwendung eines geeigneten Befestigungsmaterials ist vor Ort zu treffen und auf die baulichen Gegebenheiten abzustimmen.

Monolithisch

WDVS

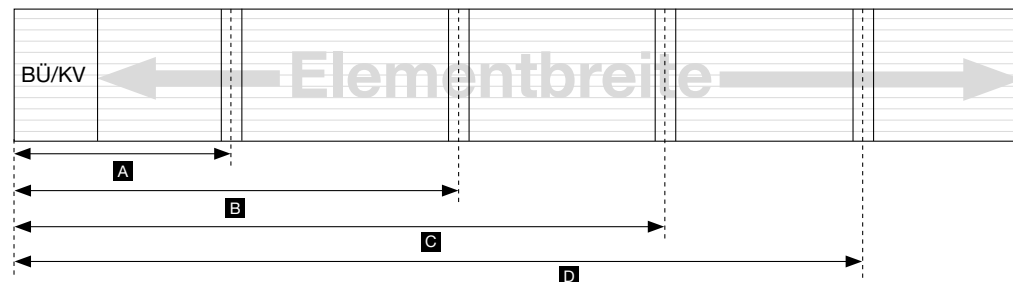
Klinker



Darstellungen beispielhaft mit Raffstoren, für -zip identisch

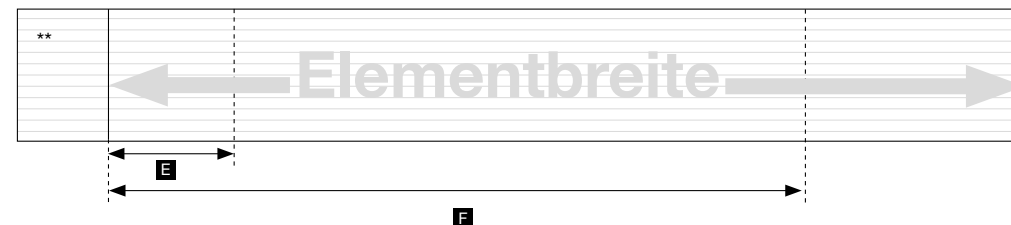
**Positionierung Blendrahmenstabilisierung (bezogen auf die Kastenbreite (inkl. BÜ/KV))**

Ansicht des Kastens von innen (inkl. BÜ/KV) KV bei PURO 2.XR/XRK-zip nicht möglich



**Positionierung Windsicherungen (bezogen auf die Elementbreite)**

Ansicht des Kastens von innen (nur bei Raffstoren, bezogen auf die Elementbreite)



Zu Position	Elementbreite [mm]	Gesamtbreite Kasten (inkl. BÜ)	Bügel A [mm]	Bügel B [mm]	Bügel C [mm]	Bügel D [mm]	Blendrahmenstabilisierung mit Zertifikat	Einbausituation (falls abweichend von oben) M / W / K	Windsicherung (Raffstoren)
									Maße auf EB von innen links E 1.Seil bei ... mm   F 2.Seil bei ... mm

Zusätzliche Windsicherung (dringend erforderlich)				
Anzahl Windsicherungen	DBL	GL	FL	CDL
	ab Elementbreite (mm)			
1 Seil	ab 3000*	ab 3000*	ab 2500	ab 3000
2 Seile	-	ab 4000	ab 3500	-

\* empfohlen, da seitlich geschlossene Schienen

Wenn bei einer Kastenbreite von mehr als 1,8 Metern (Kastengröße 240 x 260 mit 10er Außenschürze), bzw. 2,0 Metern (restliche Kasten-größen) keine Angaben getroffen werden, werden die vordefinierten Aussteifungswinkel gleichmäßig auf die Gesamtbreite verteilt!