

PURO 2.K 90° Gehrung Außenecke

roma

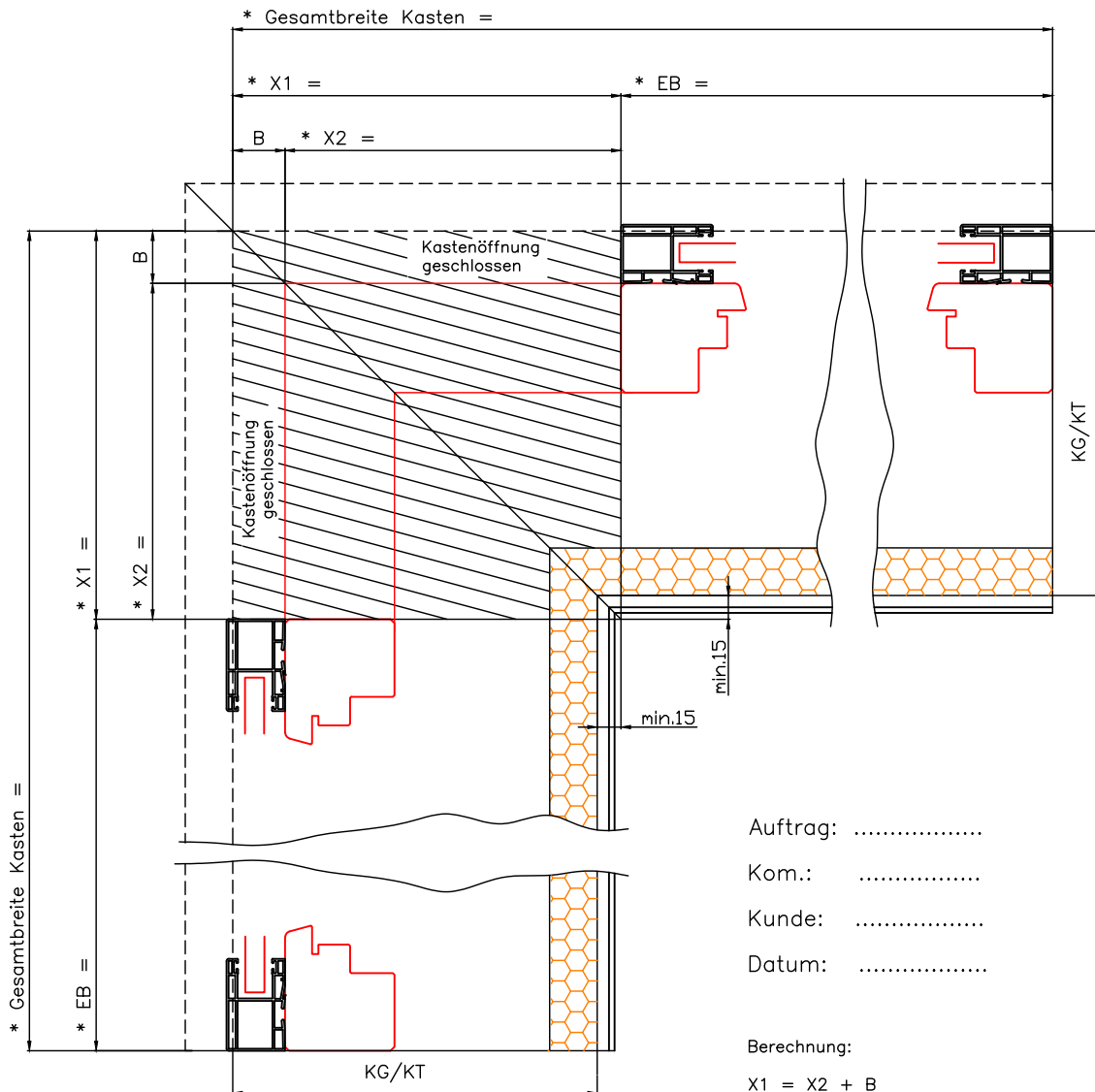
ROMA KG
Ostpreußenstraße 9
89331 Burgau / Germany

9122380

Stand: 03.20

Pos.: _____

Pos.: _____



Auftrag:

Kom.:

Kunde:

Datum:

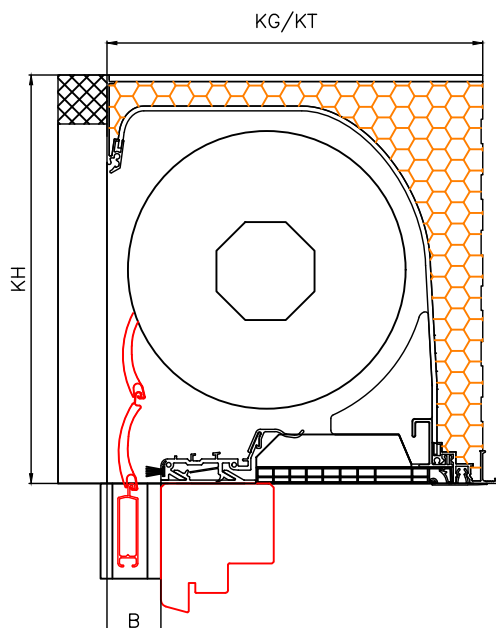
Berechnung:

$$X1 = X2 + B$$

$$EB = \text{Gesamtbreite Kasten} - X1$$

$$B = 33 \text{ bei FS_x37 (ohne ISG)}$$

$$B = 48 \text{ bei FS_x52 (mit ISG)}$$



| | Mindestüberstand X1 (mm) | Mindestüberstand X2 (mm) | |
|-----------------|-----------------------------|-----------------------------|------|
| | | B=33 | B=48 |
| KG 230 / KT 230 | 245 | 212 | 197 |
| KG 270 / KT 270 | 285 | 252 | 237 |
| KG 330 / KT 335 | 350 | 317 | 302 |

Legende:

| | |
|-------|--|
| X1 | Hinterkante Führungsschiene bis Außenkante Element |
| X2 | Hinterkante Führungsschiene bis Außenkante Fensterecke |
| KG/KT | Kastengröße / Kastentiefe |
| B | Kastenöffnung Auslass |

* erforderliche Angaben

roma

VOMBERG