

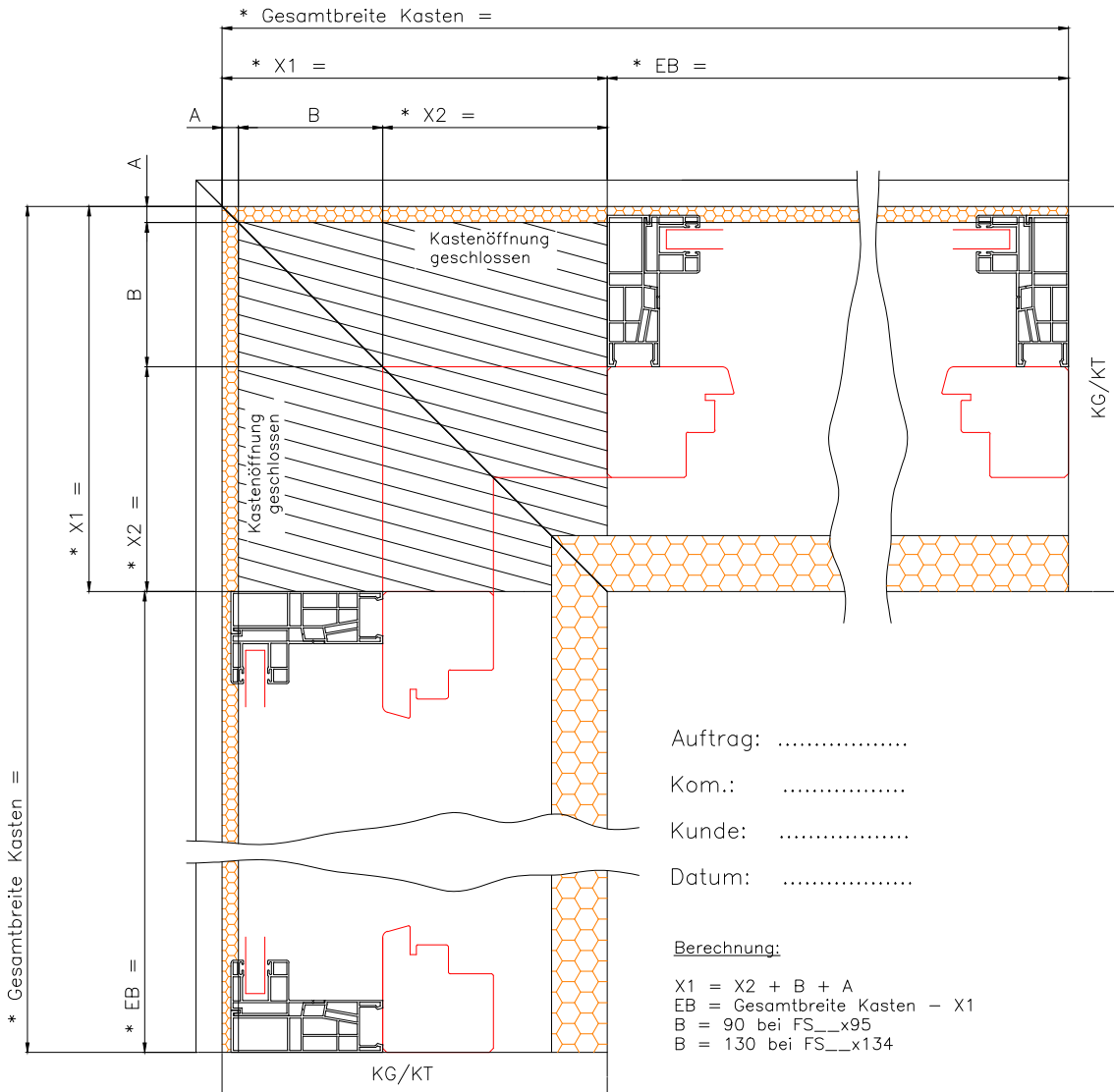
PURO 2.XR 90° Gehrung Außenecke

roma

ROMA KG
Ostpreußenstraße 9
89331 Burgau / Germany
9129290
Stand 11.18

Pos.: _____

Pos.: _____



* Gesamtbreite Kasten =

* X1 =

* X2 =

A

B

A

B

* X2 =

* X1 =

* EB =

KG/KT

KG/KT

KH

B

A+B

Auftrag:

Kom.:

Kunde:

Datum:

Berechnung:

$X1 = X2 + B + A$
 $EB = \text{Gesamtbreite Kasten} - X1$
 $B = 90 \text{ bei FS_x95}$
 $B = 130 \text{ bei FS_x134}$

	Mindestüberstand X1 (mm)	Mindestüberstand X2 (mm)		Außen-schürze A (mm)
		B=90	B=130	
KG 240 / KT 240	240	140	100	10
KG 300 / KT 300	300	180	140	30
KG 360 / KT 365	300	180	140	30
KG 420 / KT 425	300	180	140	30

Legende:

X1	Hinterkante Führungsschiene bis Außenkante Element
X2	Hinterkante Führungsschiene bis Außenkante Fensterecke
A	Dicke Aussenschürze
B	Kastenöffnung Auslass
KG/KT	Kastengröße/Kastentiefe

* erforderliche Angaben

