

PRODUKTDATENBLATT

ClearoPAG[®]

MARKENPRODUKTE



ClearoPAG 165 Tischler/Schreiner Montageschaum

mit der bewährten Feststoff-Ventiltechnik, ist ein schnellhärtender 2-Komponenten Polyurethanmontageschaum mit der Brandklasse B1, zur Befestigung von Tür- und Fensterrahmen, Stahlzargen, Schaltschränken, Dämmelementen, Blechpaneelen, Holzverkleidungen, Badewannen, Duschtassen, etc.

Technische Daten:

Verarbeitung	mit beigefügten Winkeldispenser
Inhalt	400ml
Ausbeute	ca. 12 l (+/- 2)
Farbe	Blau
Optimale Verarbeitungstemperatur	+18°C bis +23°C
Dosenverabreichungstemperatur	+10°C bis + 25°C
max. Dosentemperatur	+ 25°C
Klebfei nach	ca. 8 Min.
Schneidbar nach	ca. 14 Min.
Entspreizbar	ca. 1,5 Stunden
Belastbar	ca. 2-3 Stunden
Temperaturbeständig im ausgehärteten Zustand	- 40°C bis + 80°C
Wärmeleitfähigkeit	ca. 0,0254 W/(m*k)
Zugfestigkeit nach 1h / 24h	>6 / >10 N/cm ²
Dimensionsstabilität	+/- 10%
Eigenschaften	unverrottbar, fäulnisresistent, nicht dauerhaft UV-Stabil
Beständig gegen	Wasser, Öl, Benzin, Laugen, diverse Säuren, Lösemittel
Brandklasse	B1 nach DIN 4102
Bewertetes Fugenschalldämmmaß	61 dB (-1; -3)
Treibmittel	frei von FCKW, HFCKW, FKW und HFKW
Lagerfähigkeit	12 Monate (bezogen auf trockene und kühle Lagerung)

Technische Daten gemessen bei +23°C und 50% rel. Luftfeuchtigkeit

Gebindegrößen:

400ml Aerosoldose inkl. Winkeldispenser - verpackt á 12 Stück/Karton



ClearoPAG GmbH * chemisch- technische Systemlösungen * Südstraße 6 * D-33829 Borgholzhausen
 Telefon + 49 (0) 5425 / 5035 * Telefax + 49 (0) 5425 / 7133 * Email: info@clearopag.de * www.clearopag.de

Technische Änderungen vorbehalten. Für Druckfehler keine Haftung. Text und Illustration urheberrechtlich geschützt

Mit diesen Hinweisen wollen wir Sie aufgrund unserer Versuche und Erfahrungen nach bestem Wissen beraten. Eine Gewährleistung für das Verarbeitungsergebnis im Einzelfall können wir jedoch wegen der Vielzahl an Verwendungsmöglichkeiten und der außerhalb unseres Einflusses liegenden Lager- und Verarbeitungsbedingungen unserer Produkte nicht übernehmen. Eigenversuche sind daher immer durchzuführen.

PRODUKTDATENBLATT

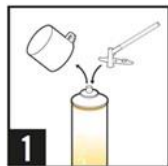
ClearoPAG[®]

MARKENPRODUKTE

Verarbeitungshinweise:

Dieser Montageschaum haftet auf allen üblichen Baumaterialien, ausgenommen Polyethylen, Polypropylen, Silikon, Teflon, Öle und Fette o.ä. Der ausgehärtete Schaum ist halb hart, elastisch, verrottungsfest, feuchtigkeits- und alterungsbeständig (nicht dauerhaft UV-Stabil-vor UV-Strahlung schützen!). Die Untergründe müssen trocken, fest, staub- und fettfrei sein. Bei diesem Schaum darf nicht vorgefeuchtet oder zwischengefeuchtet werden. Wässriger Primer vor dem Schäumen gut abtrocknen lassen. Hohe Baufeuchtigkeit oder Nässe können beim Schäumen bzw. Aushärten zu Fehlbildungen führen. Zu kalte Dosen vorsichtig im lauwarmen Wasserbad bis max. 25°C erwärmen. Niemals über 50°C erhitzen und über 25°C Dosen- und Umgebungstemperatur aktivieren, da sonst Berstgefahr besteht! Zu heiße Dosen im Wasserbad abkühlen. Gelegentliches Schütteln unterstützt den Temperatureausgleich.

Vorgehensweise der Aktivierung:



Deckel entfernen und PAGERIS-Adapter einschrauben



Dose drehen und den Deckel entfernen



Den im Dosenboden befindliche Drehflügel-Aktivator mindestens 5 mal nach rechts drehen



Danach Dose ca. 20 mal kräftig schütteln



Schaum sofort durch betätigen des PAGERIS-Adapter in den vorgesehenen Hohlraum einbringen und innerhalb von 4-6 Minuten verarbeiten

